

Tharandter Wald Cup

Art der Veranstaltung

Der **Tharandter Wald Cup** ist ein offenes Mountainbike-Rennen (XCO/XCM) für Kinder und Jugendliche bis 16 Jahre. Dabei sind sowohl Lizenzinhaber des SRB, anderer Landesverbände des BDR als auch Nichtlizenzinhaber startberechtigt.

Termin

Die Veranstaltung findet am 11.06.2017 statt.

Veranstalter und Gesamtleitung

Veranstalter: SG Kurort Hartha e.V.
Abteilung Radsport
Radteam Tharandter Wald
Roßmählerstraße 25
01737 Tharandt

Gesamtleitung: Radteam Tharandter Wald
Kontakt: RT-TW@web.de
www.radteam-tharandterwald.de
Lutz Augstein
Bahnhäuser 120
D-01738 Dorfhain
(035055) 62075

Austragungsort

Der Austragungsort des Wettbewerbes befindet sich in der Umgebung der Waldbühne Hartha am Hartheberg (13°32'19,52'', 50°58'59,18'')

Altersklasseneinteilung

Jahrgang	FSE	BDR
2011 / 2012	AK 1	
2009 / 2010	AK 2	
2007 / 2008	AK 3	U 11
2005 / 2006	AK 4	U 13
2003 / 2004	AK 5	U 15
2001 / 2002	AK 6	U 17

Anmeldung

Die Anmeldung erfolgt online unter www.radteam-tharandterwald.de bis zum 06.06.2017. Maßgeblich für den Eintrag in die Startliste ist die Überweisung der Startgebühr in Höhe von **5,00 Euro** für die

Altersklassen **AK 1 bis AK 6** sowie **10,00 Euro** für die **Fuchsjagd** der Erwachsenen bis zum 07.06.2017 auf das Konto bei der

Ostsächsischen Sparkasse Dresden

IBAN DE83850503003070002535,
BIC OSDDDE81XXX

unter Angabe des Verwendungszweckes (TWC, Name, Vorname).

Serienstarter der 12. SCOTT FAHRRAD-SPARTAKIADE ERZGEBIRGE (12. FSE) kreuzen sowohl bei der Online- als auch bei Anmeldung am Veranstaltungstag das entsprechende Bestätigungsfeld an. Mit Zahlung von 30,00 Euro ist dann die Teilnahme an allen sechs Rennen der 12. FSE möglich.

Die Nachmeldung ist am Veranstaltungstag in der Zeit von 09:00 bis 10:30 Uhr möglich.

Für alle Anmeldungen am Veranstaltungstag (Einzel- und Serienstart) wird eine Nachmeldegebühr in Höhe von 5,00 Euro erhoben.

Falls die Zeiterfassung mit einem Transponder-System durchgeführt wird ist für den ausgereichten Chip am Start ein Pfand in Höhe von 10,00 Euro zu hinterlegen (auch von den Serienstartern).

Bitte überweisen Sie diese Kautions nicht mit der Startgebühr.

Strecken

Die Rennstrecken befinden sich in unmittelbarer Umgebung der Waldbühne bzw. im Wald rund um den Hartheberg. Es werden bereits vorhandene Wege und Pfade genutzt, die überwiegend eine ebene Oberfläche besitzen.

Die Streckenauswahl erfolgt altersklassenabhängig wie folgt:

FSE	Jahrgang	Länge	Anmerkung
(AK 0)	2013 / 2016	0,6 km	Roller/Lauftrad
AK 1	2011 / 2012	2,5 km	1 x 2,5 km
AK 2	2009 / 2010	2,5 km	1 x 2,5 km
AK 3	2007 / 2008	5,0 km	2 x 2,5 km
AK 4	2005 / 2006	10 km	2 x 5,0 km
AK 5	2003 / 2004	15 km	3 x 5,0 km
AK 6	2001 / 2002	16 km	1 x 16 km

Gestartet wird jedes Rennen (außer AK 0) mit einer Einführungsrunde rund um die Waldbühne. Um



Behinderungen im Fahrerfeld zu minimieren darf erst nach der ersten Kreuzung überholt werden.
Die Streckenpläne sind unter www.rttw.de einsehbar.

Startzeiten

Eröffnung und Start zum ersten Rennen ist 11:00 Uhr.
Die Startzeiten sind wie folgt geplant:

(AK 0)	11:00	AK 4	ca. 13:00
AK 1	ca. 11:15	AK 5	ca. 13:00
AK 2	ca. 11:45	AK 6	ca. 13:15
AK 3	ca. 12:15		

Die Startzeiten sind geplante Zeiten und können sich, je nach Streckenbedingungen und Rennverlauf, nach vorn oder hinten verschieben!
Jungen und Mädchen einer Altersklasse starten gemeinsam (und werden natürlich getrennt gewertet).

Wertung

Die Platzierungen 1 bis 20 fließen in die Gesamtwertung der 12. SCOTT FAHRRAD-SPARTAKIADE ERZGEBIRGE ein.

Siegerehrung

Die Siegerehrung der AK 0 bis AK 3 findet ab ca. 13:00 Uhr statt. Für die AK 4, AK 5, AK 6 und die Fuchsjagd findet die Siegerehrung eine halbe Stunde nach dem letzten Zieleinlauf (ca. 15:00 Uhr) statt.
Zur Siegerehrung gelten die Bedingungen der 12. FSE.

Preise

Jeder Teilnehmer erhält eine Urkunde. Die besten drei jedes Rennens erhalten außerdem Sachpreise.

Fuchsjagd und AK 6 / U 17

Auch in diesem Jahr wird es wieder ein Publikumsrennen (die Fuchsjagd) im Rahmen des Tharandter Wald Cups geben.

Startberechtigt dazu sind alle natürlichen Personen, deren Geburtsjahr 2001 oder früher ist.

Neben der Jagd der Erwachsenen um den Fuchs wird es eine extra Wertung für die Altersklasse AK 6 / U 17 geben. Beide Rennen der Fuchsjagd werden gemeinsam gestartet.

Anreise

Die Waldbühne befindet sich auf dem Hartheberg in Kurort Hartha (Stadtteil von 01737 Tharandt).

Für alle Freunde der elektronischen Wegführung hier nochmals die Koordinaten: 50.982706, 13.538782
Ab Tharandt und in Kurort Hartha ist der Start ausgeschildert!

Mit der Bahn

aus Richtung Dresden:

Dresden Hbf, ab:	08:06	08:37	09:06
Tharandt, an:	08:24	08:54	09:24

aus Richtung Chemnitz:

Chemnitz Hbf, ab:	06:30	07:30	08:30
Flöha, ab:	06:43	07:43	08:43
Freiberg, ab:	07:08	08:08	09:08
Tharandt, an:	07:32	08:32	09:32

Vom Bahnhof Tharandt über die Dresdner / Roßmähler- / Talmühlenstraße nach Kurort Hartha. Fahrzeit ca. 30 Minuten.

Mit dem Bus

aus Richtung Annaberg-Buchholz

Annaberg-Buchholz, Busbahnhof, ab:	07:25
Heinzebank, ab:	08:02
Freiberg, Am Bahnhof, an:	09:04

In Freiberg in den Zug Abfahrt 09:08 Uhr umsteigen, da diese Buslinie nicht mehr über Tharandt geführt wird.

Mit dem Auto

Aus Richtung Dresden

Von Dresden über Freital nach Tharandt, in Tharandt über den Markt und die Roßmählerstraße zur Ampelkreuzung fahren und dort links in die Talmühlenstraße abbiegen, in Kurort Hartha rechts zum Kurplatz und zum Hartheberg fahren

Aus Richtung Freiberg

Von Freiberg über Naundorf und Grillenburg bis zum Ortseingang Kurort Hartha. Dort links in die Dorfhainer Straße und anschließend links in Richtung Kurplatz – Am Hartheberg fahren



Aus Richtung Wilsdruff / Autobahn A4

Von der Anschlussstelle Wilsdruff durch Wilsdruff und Grumbach nach Tharandt, dort an der Ampelkreuzung rechts auf die Talmühlenstraße nach Kurort Hartha abbiegen, dort rechts zum Kurplatz und zum Hartheberg fahren

Die Anfahrtspläne sind auch unter www.rttw.de einsehbar.

Übernachtungsmöglichkeiten

An dieser Stelle soll nur auf die Übernachtungsmöglichkeiten in und rund um Tharandt hingewiesen werden, die über die Zentrale Zimmervermietung der Stadt Tharandt wie folgt buchbar sind:

Reisebüro Apex Reisen
(035203) 339785
zimmervermietung@apexreisen.de
www.apexreisen.de

... und hier ist das Kleingedruckte:

Das Rennen kann von allen Mädchen und Jungen bestritten werden, die über eine Lizenz des BDR verfügen oder bei denen eine schriftliche Einwilligung der Personensorgeberechtigten vorliegt (z.B. Unterschrift auf der Anmeldung).

Ein Start ist nur mit einem für Waldwege geeigneten Fahrrad möglich.

Für das *Lauftradrennen* (AK 0) sind alle zwei- oder mehrrädriigen Fahrzeuge mit oder ohne Pedalantrieb zugelassen, die von den Kindern selbstständig auch auf unebenen Untergründen fortbewegt werden können.

Es besteht unbedingte Helmpflicht.

Der Start erfolgt auf eigene Gefahr und auf eigene Versicherung

Der Teilnehmer und/oder seine Angehörigen stellen den Veranstalter, die Organisatoren und die von beiden für diesen Wettbewerb eingesetzten Helfer von allen Ansprüchen mit Ausnahme von Schäden aus vorsätzlichen oder grob fahrlässigen Handlungen dieser Personen frei.



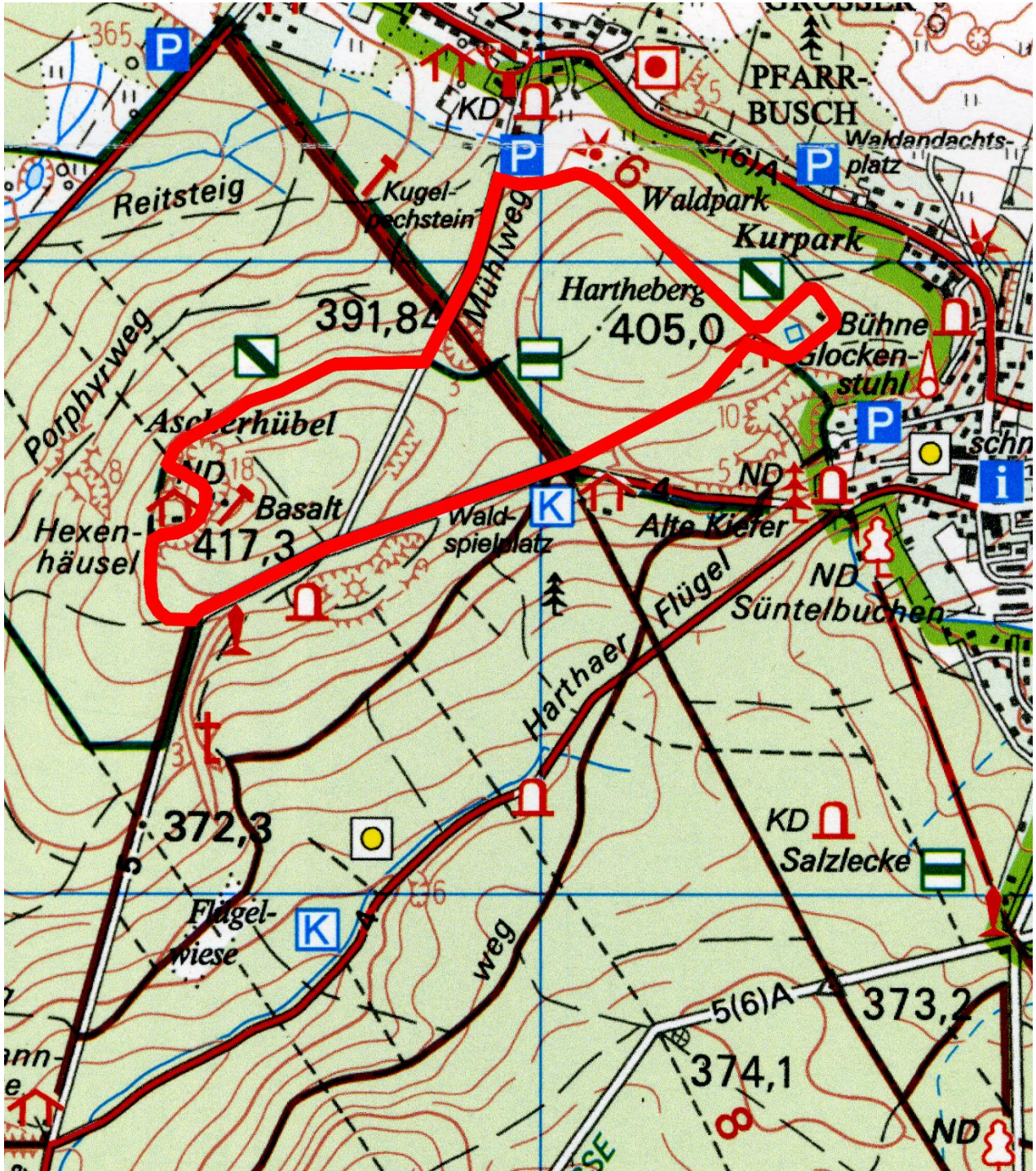
Während der Rennen befinden sich ausschließlich die Teilnehmer sowie die Front- und Schlussfahrer auf den Wettkampfstrecken. Die Teilnehmer müssen die Strecken aus eigenem Willen, eigener Kraft und ohne fremde Hilfe zurücklegen. Jegliche Hilfestellung von außen, die den Teilnehmern einen Vorteil verschaffen oder zur Behinderung anderer Teilnehmer führen könnte, führt ausnahmslos zum Ausschluss vom Rennen.

Die Teilnehmer werden von Front- und Schlussfahrern begleitet, die im Erlebensfall auch erste medizinische Hilfe leisten und weitere Hilfe organisieren können.

Es gelten die Regeln der Sportordnung und der Wettkampfbedingungen MTB des Bundes Deutscher Radfahrer in der jeweils gültigen Fassung, nachlesbar unter:

<http://www.rad-net.de/modules.php?name=html&f=verwaltung/reglements.htm&menuid=76>

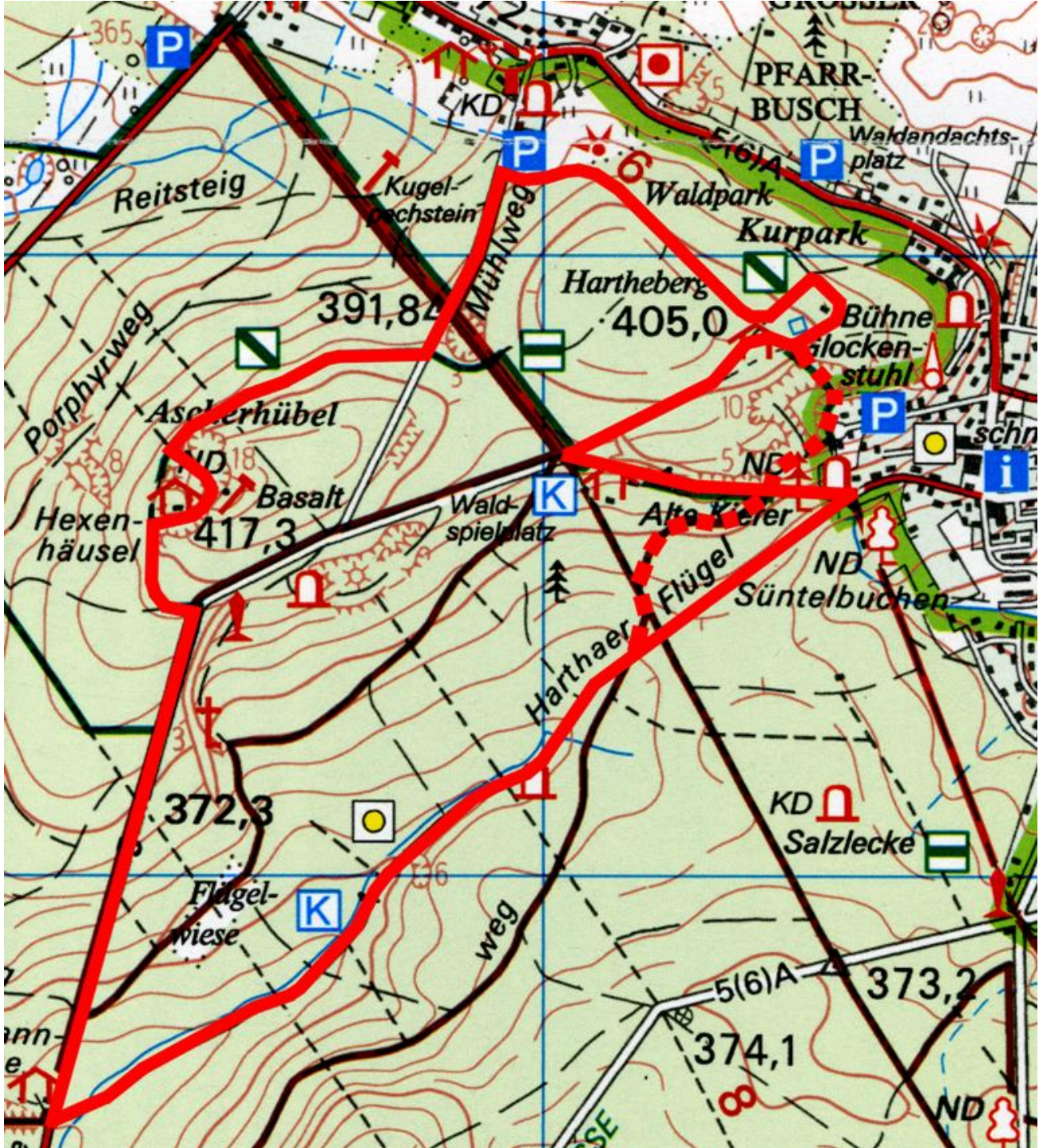
2,5 km – Runde (AK 1 / AK 2 / AK 3)



Quelle: WK25 © Staatsbetrieb Geobasisinformation und Vermessung Sachsen 2010
www.landesvermessung.sachsen.de



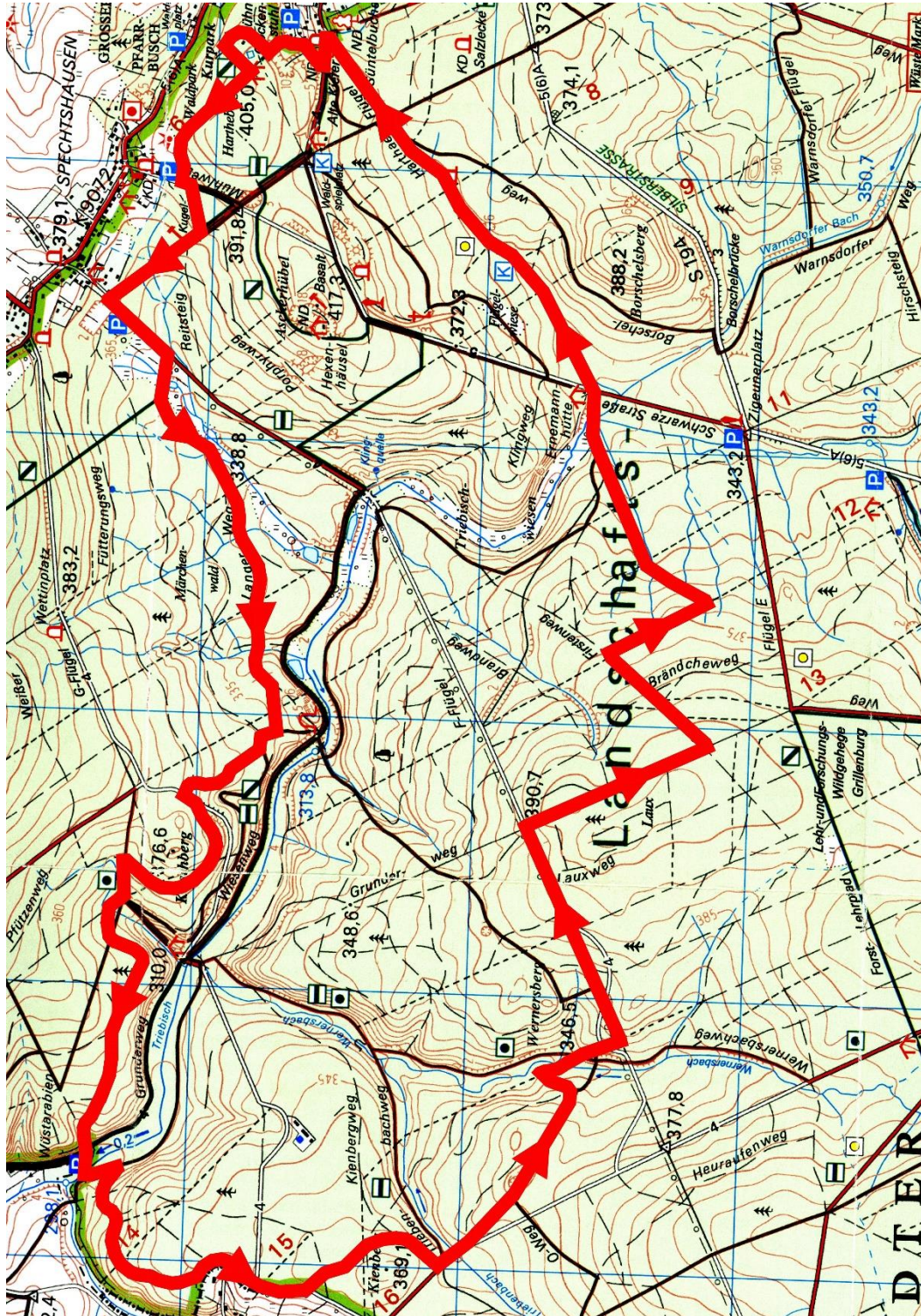
5 km – Runde (AK 4 / AK 5)



Quelle: WK25 © Staatsbetrieb Geobasisinformation und Vermessung Sachsen 2010
www.landesvermessung.sachsen.de



16 km – Runde (AK 6 / Fuchsjagd)



Quelle: WK25 © Staatsbetrieb Geobasisinformation und Vermessung Sachsen 2010
www.landesvermessung.sachsen.de

